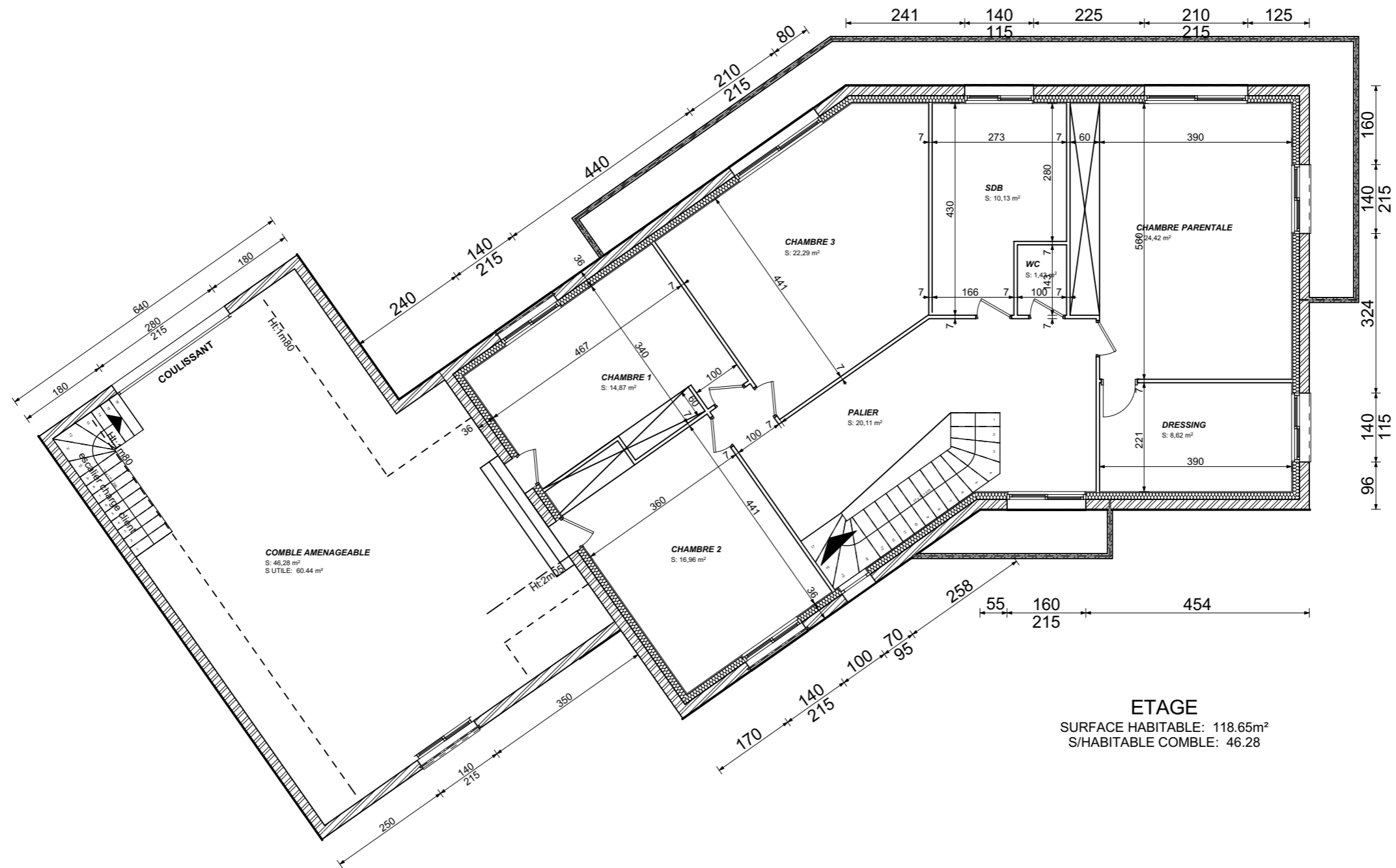


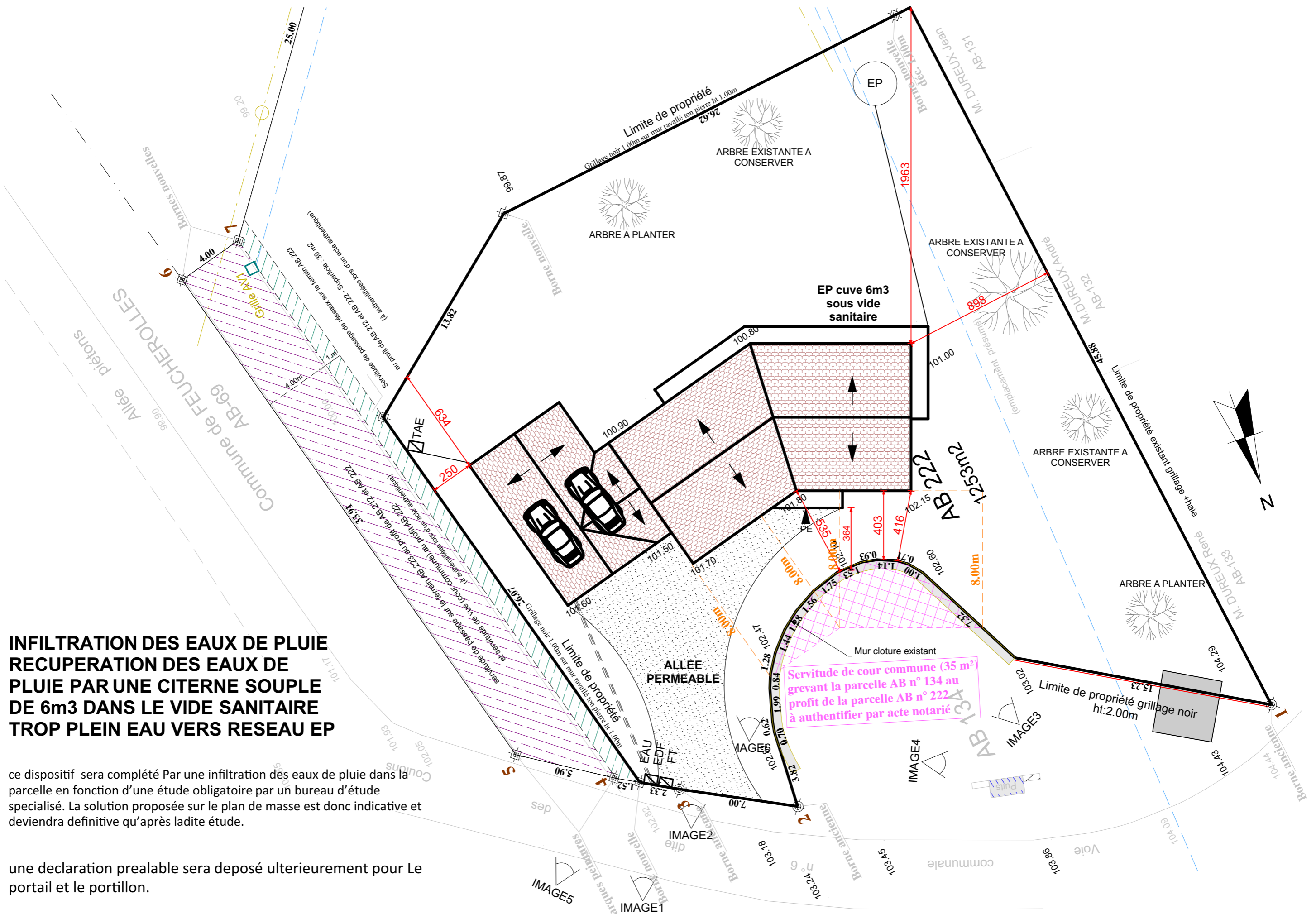
ETAGE



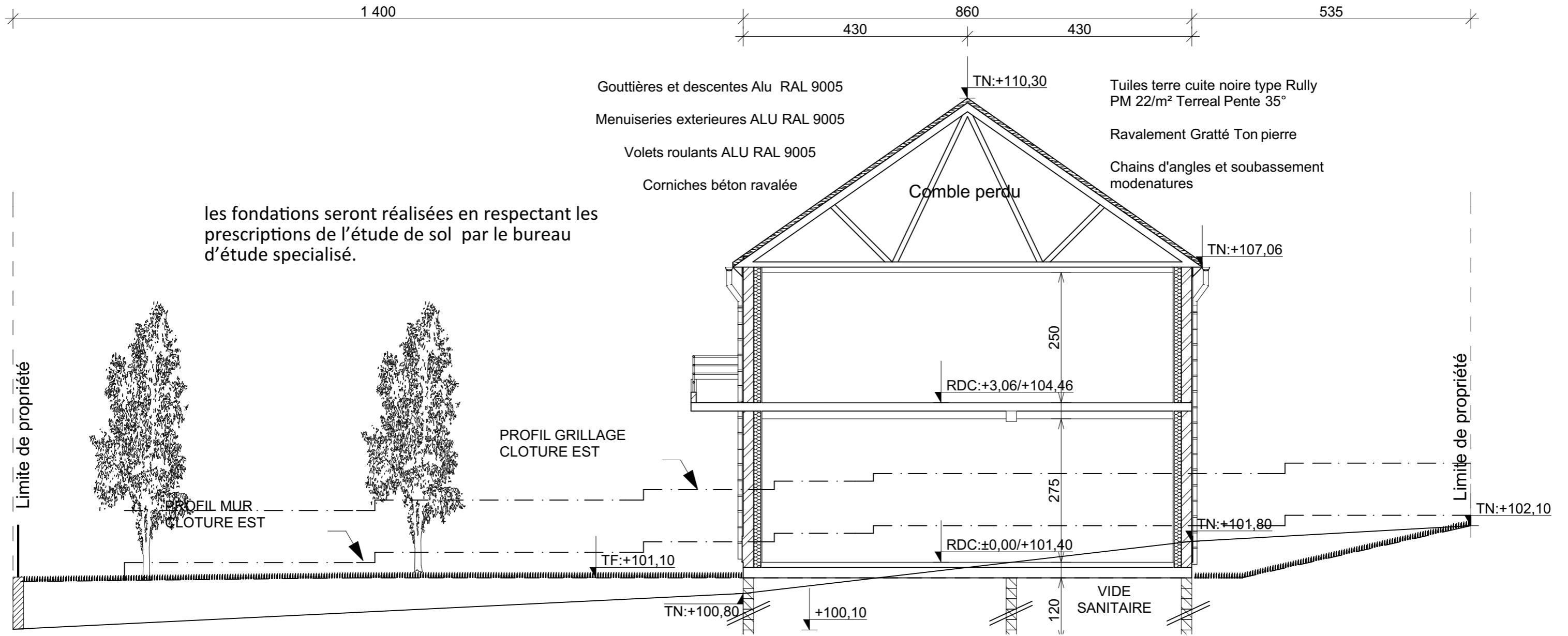
INFILTRATION DES EAUX DE PLUIE RECUPERATION DES EAUX DE PLUIE PAR UNE CITERNE SOUPLE DE 6m3 DANS LE VIDE SANITAIRE TROP PLEIN EAU VERS RESEAU EP

ce dispositif sera complété Par une infiltration des eaux de pluie dans la parcelle en fonction d'une étude obligatoire par un bureau d'étude spécialisé. La solution proposée sur le plan de masse est donc indicative et deviendra définitive qu'après ladite étude.

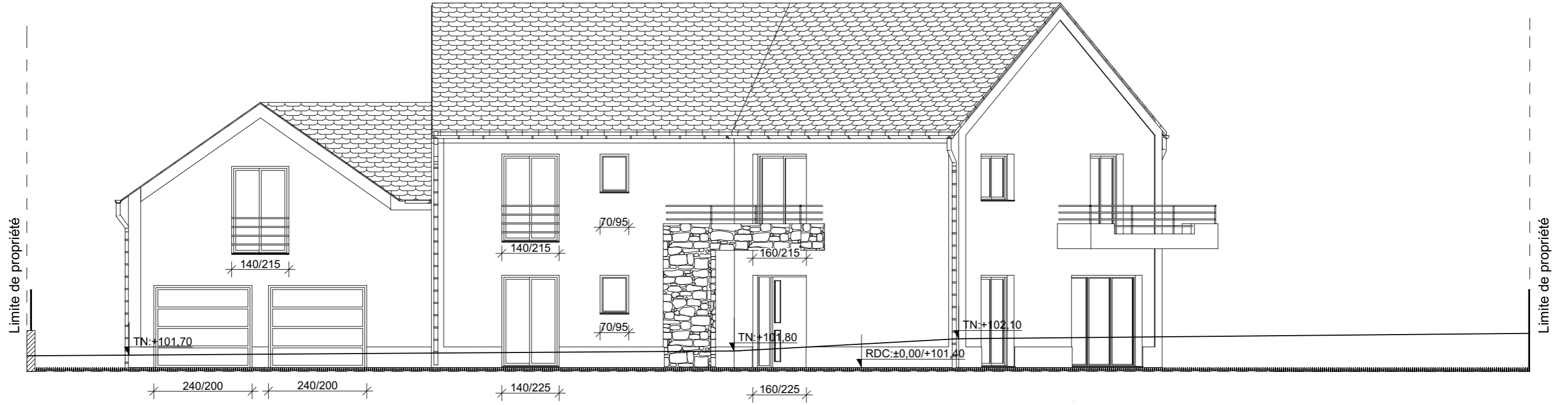
une déclaration préalable sera déposée ultérieurement pour le portail et le portillon.



Coupe AA



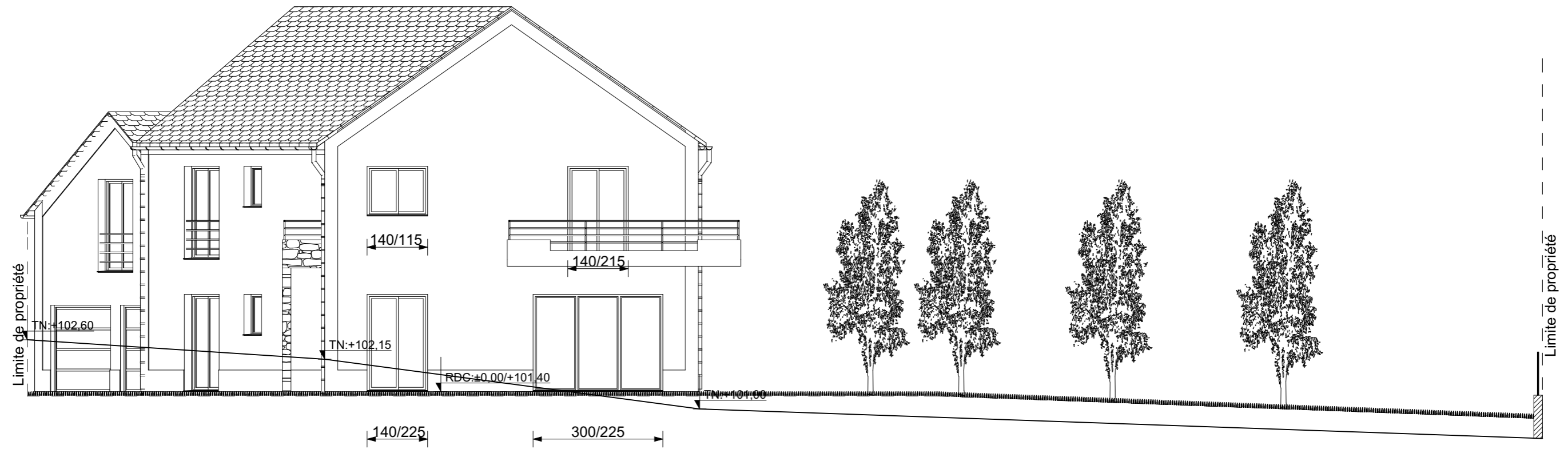
Façade NORD



Façade SUD



PIGNON OUEST



PIGNON EST

